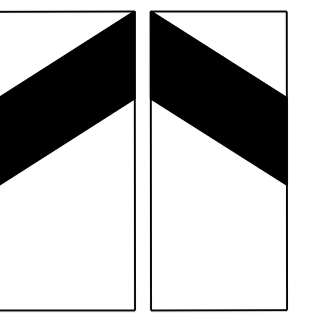
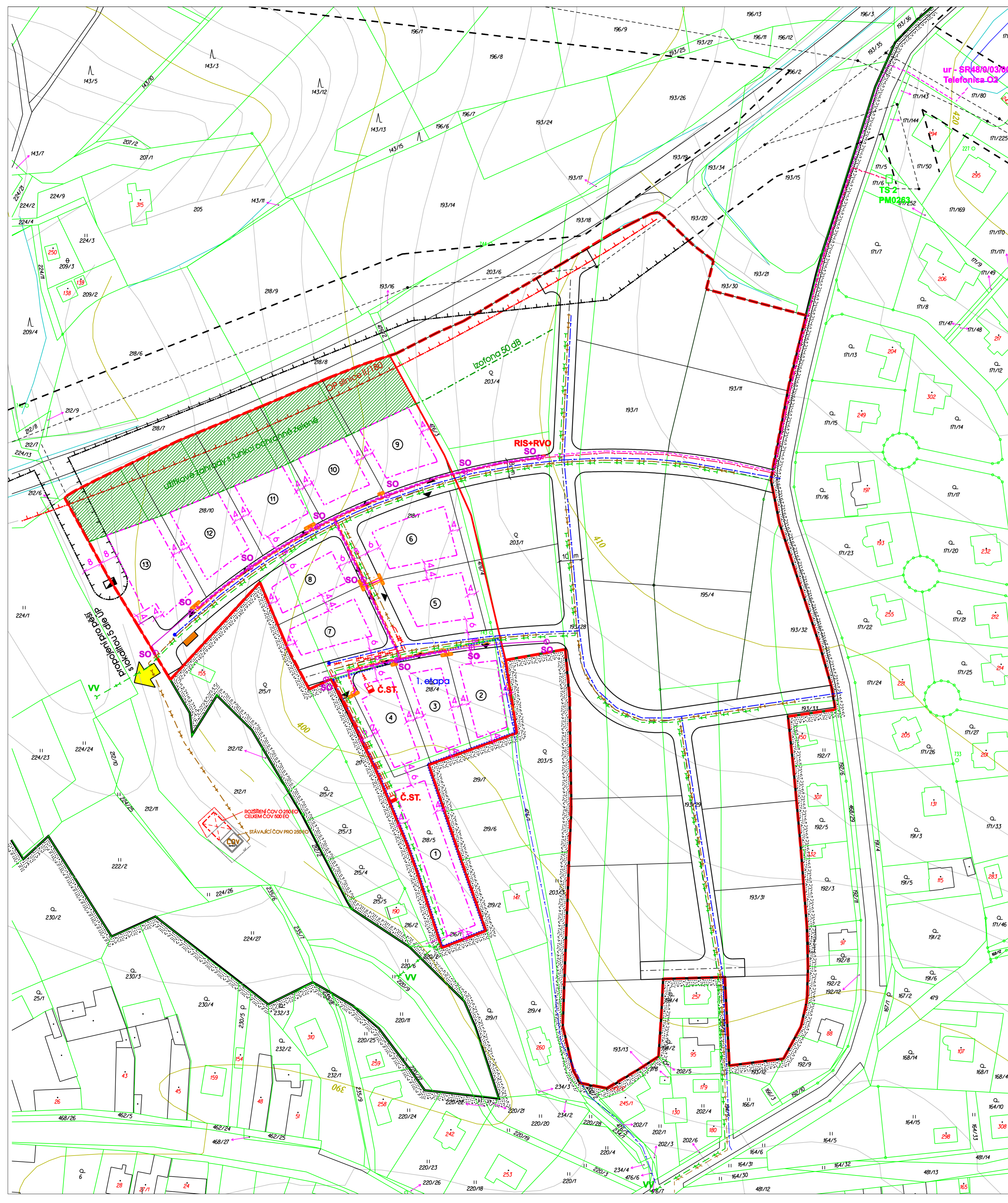


LETKOV



územní studie 4 • 1 : 1 000



- hranice zastavěného území obce k 1.1.2008
- hranice řešeného území
- hranice směrně řešeného území
- hranice 1. etapy řešení
- stavební čára nepročíitelná
- izofona 50 dB
- využití omezeno na užitkové zahrady
- umístění kontejnerů pro tříděný odpad
- vjezd na pozemek
- ochranné pásmo vedení VN transformační stanice
- ochranné pásmo silnice II/180
- stávající transformační stanice 22/0,4 kV
- rozpojovací a jistič skříň rozvodu NN
- rozvaděč veřejného osvětlení
- kabelové vedení rozvodu NN ČEZ
- kabelové vedení veřejného osvětlení
- osvětlovací stožár
- kabelové vedení sdělovací Telefonica O2 / stávající rozvaděč ur
- plyn STL
- vodovod
- kanalizační výtlak
- kanalizace dešťová
- kanalizace splašková
- čerpací stanice

digitální zpracování:
BOULA IPK s.r.o. inženýrská projektová kancelář - dopravní stavby
Čermákova 60a/467, 301 00 Plzeň, tel. 377 421 190, projekce@boula.cz, IČ 280 35 461

autor: Ing. Arch. Petr Tauš autorizovaný architekt ČKA 01041	zpracoval: Ing. Václav Chvátal Ing. Pavel Korecký Ing. Petr Leitl		
investor: David Vávra Pecháčkova 20, 318 00 Plzeň - Skvrňany		formát	690/530
pořizovatel: Magistrát města Plzně, odbor stavební správní Škroupova 4, 301 00 Plzeň		datum	09/2011
		měřítko	1:1000

4 • výkres technické infrastruktury