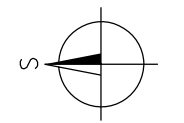


Letkov • územní studie 5



stav	1.etapa	2.etapa	
			hranice zastavěného území obce
			hranice řešené lokality
			návrh parcelace *
			hranice území ohroženého hlukem - izofona 50 dB
			ochranné pásmo silnice
			ochranné pásmo VN 22kV

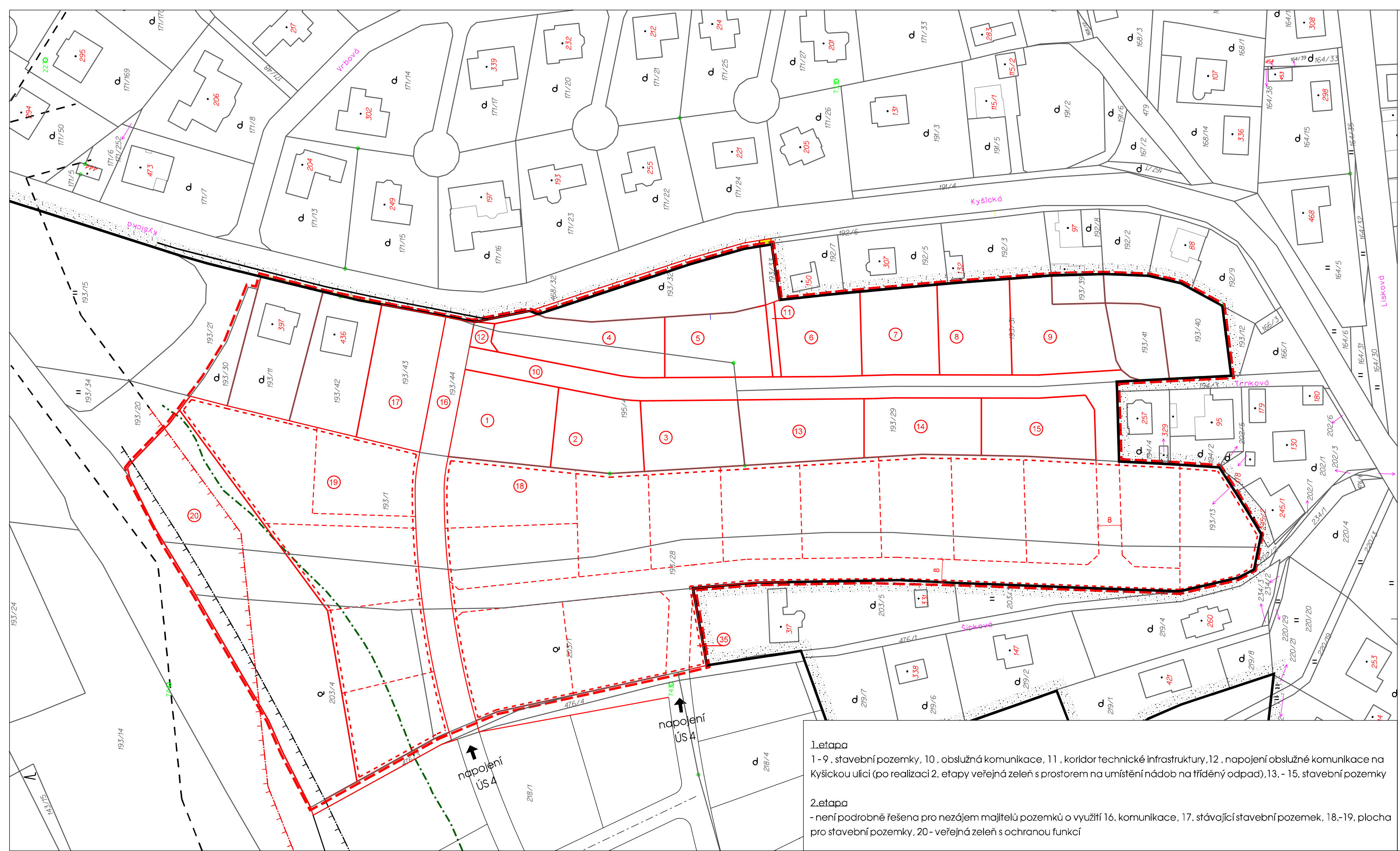
* parcelace bude řešena po vyjasnění majetkových vztahů a zájmu majitelů dotčených pozemků o jejich využití.

- minimální velikost stavebních pozemků 800 m²
- směrné řešení je průkaz využitelnosti ploch 18 a 19
- zůstane zachován dopravní přístup do lokality 5 dle ÚP
- bude zajištěno zokrouhování dopravy v území

digitální zpracování:
 BOULA IPK s.r.o. - dopravní stavby
 Goldscheiderova 2925/3, 301 00 Plzeň , tel. 377 421 190 , projekce@boula.cz, IČ 280 35 461

autor: Ing. Arch. Petr Tauš autorizovaný architekt ČKA 01041	zpracoval: Alena Tychtlová Kateřina Kozáková		
Investor: LINEA HOME s.r.o. Na Ořechovce 574/11, 162 00 Praha 6		formát	297/750
Pořizovatel: Magistrát města Plzně, odbor stavebně správní Škroupova 4, 301 00 Plzeň		datum	03/2023
		měřítko	1:1000

6 • parcelace 2. etapy (směrné řešení)



1.etapa
 1 - 9 . stavební pozemky, 10 . obslužná komunikace, 11 . koridor technické infrastruktury, 12 . napojení obslužné komunikace na Kysickou ulici (po realizaci 2. etapy veřejná zeleň s prostorem na umístění nádob na tříděný odpad), 13. - 15. stavební pozemky

2.etapa
 - není podrobně řešena pro nezáměr majitelů pozemků o využití 16. komunikace, 17. stávající stavební pozemek, 18.-19. plocha pro stavební pozemky, 20- veřejná zeleň s ochranou funkcí

↑ napojení
 ÚS 4