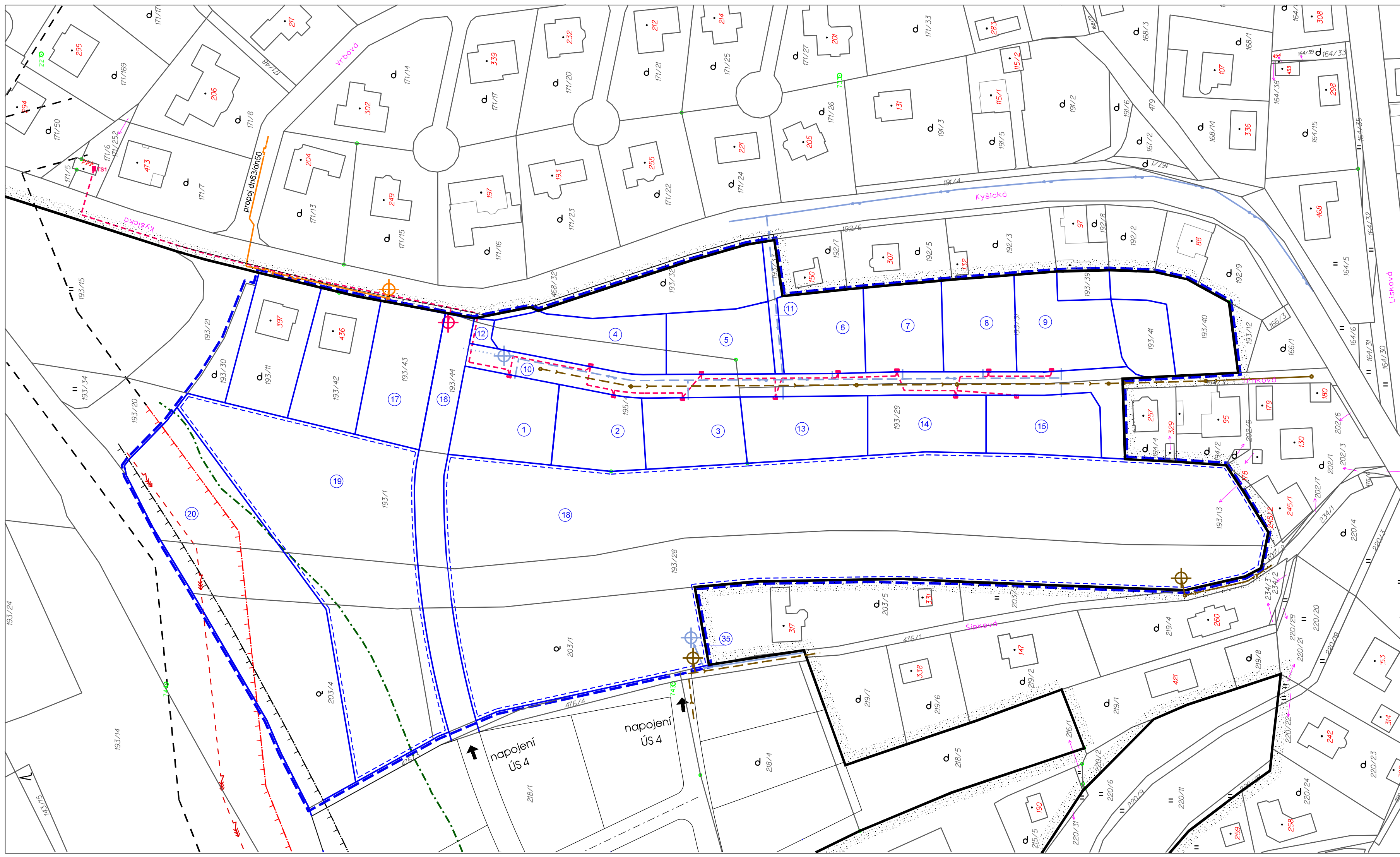
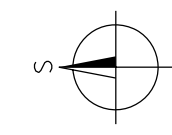


Letkov • územní studie 5



stav	1. etapa	2. etapa	
			kanalizace - splašková
			nápojení 2. etapy na splaškovou kanalizaci
			vodovod
			nápojení 2. etapy na vodovod
			vedení VN 22 kV
			ochranné pásmo vedení VN 22 kV
			kabelové vedení rozvodu NN
			nápojení 2. etapy na rozvod NN
			připojovací body NN
			kabelové vedení veřejného osvětlení
			stožár veřejného osvětlení
			STL plynovod
			nápojení 2. etapy na rozvod STL plynovodu
			kabelové vedení - cetin

1. etapa
 1 - 9 . stavební pozemky, 10 . obslužná komunikace, 11 . koridor technické infrastruktury, 12 . napojení obslužné komunikace na Kyšickou ulici (po realizaci 2. etapy veřejná zeleň s prostorem na umístění nádob na tříděný odpad), 13. - 15. stavební pozemky

2. etapa
 - není podrobně řešena pro nezáměr majitelů pozemků o využití
 16. komunikace, 17. stávající stavební pozemek, 18.-19. plocha pro stavební pozemky, 20 - veřejná zeleň s ochranou funkcí

stav	1. etapa	2. etapa	
			hranice zastavěného území obce
			hranice řešené lokality
			návrh parcelace
			hranice území ohroženého hlukem - izofona 50 dB
			ochranné pásmo silnice

digitální zpracování:
 BOULA IPK s.r.o. - dopravní stavby
 Goldschelderova 2925/3, 301 00 Plzeň , tel. 377 421 190 , projekce@boula.cz, IČ 280 35 461

autor: Ing. Arch. Petr Tauš autorizovaný architekt ČKA 01041	zpracoval: Alena Tychtlová Kateřina Kozáková		
Investor: LINEA HOME s.r.o. Na Ořechovce 574/11, 162 00 Praha 6		formát	297/900
Pořizovatel: Magistrát města Plzně, odbor stavebně správní Škroupova 4, 301 00 Plzeň		datum	03/2023
		měřítko	1:1000
4 • výkres technické infrastruktury			