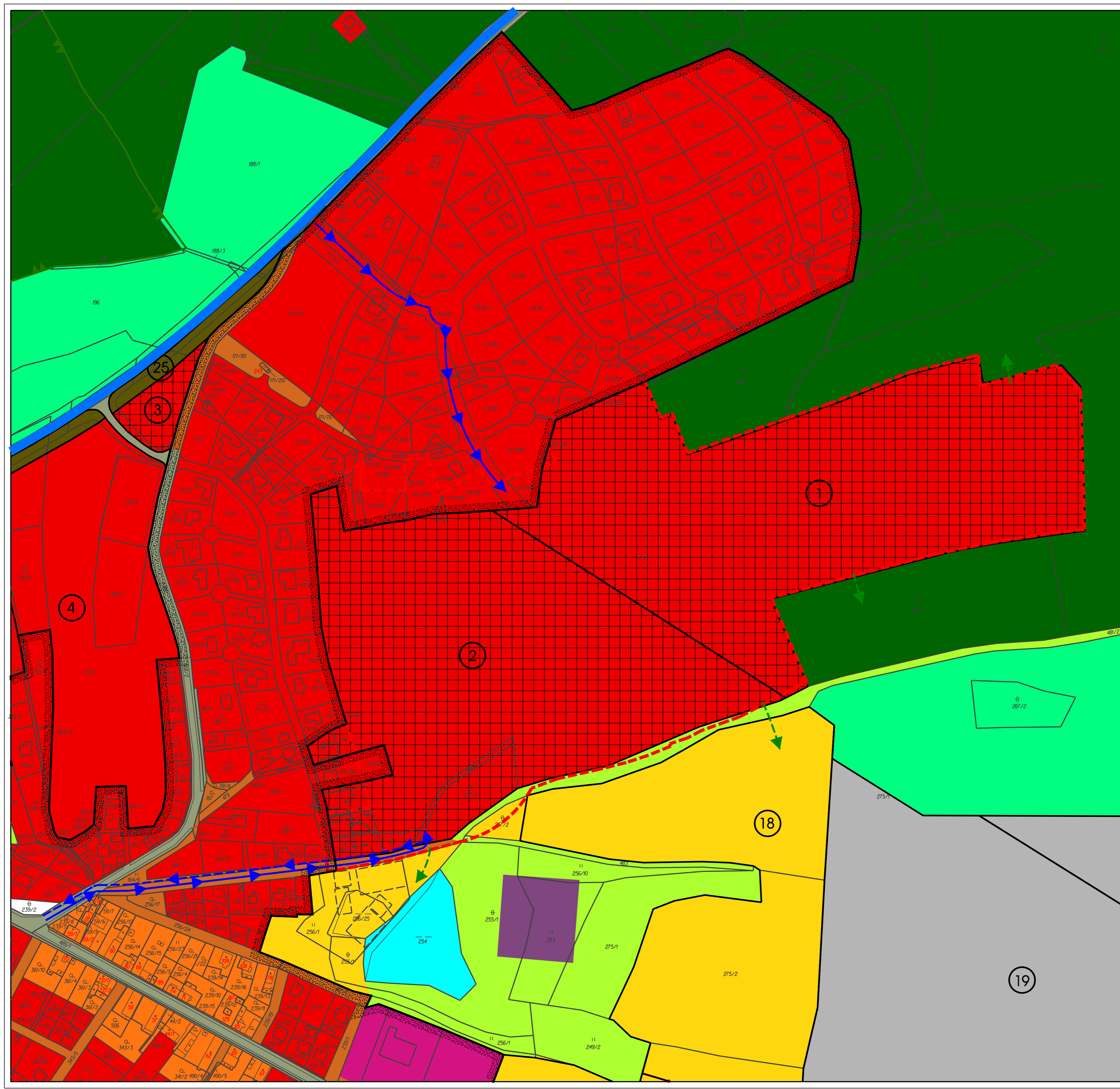


# LETKOV - - ÚZEMNÍ STUDIE 3 1 : 2000



stav	návrh	
		hranice zastavěného území k 1.1.2008
		plochy bydlení (B)
		plochy občanského vybavení - veřejné vybavení (OV)
		plochy občanského vybavení - sport (S)
		plochy občanského vybavení - sport s převládající zelení (B)
		plochy veřejných prostranství (VP)
		plochy smíšené obytné (S)
		plochy dopravní infrastruktury (DI)
		plochy technické infrastruktury (TI)
		plochy výroby a skladování (VS)
		plochy smíšené výrobní (SD)
		plochy vodní a vodohospodářské (PV)
		plochy zemědělské (ZP)
		plochy lesní (LP)
		plochy přírodní (PN)
		plochy smíšené nezastavěného území - ochranná zeleň (SO)
		hranice řešeného území
		hlavní dopravní napojení
		vazba na veřejnou dopravu
		vazba na rekreační zázemí
		silnice II. třídy
		silnice III. třídy

digitální zpracování:

LIBOR BOULA projektová a inženýrská kancelář - dopravní stavby  
Čermákova 60a/467, 301 00 Plzeň, tel. 377 421 190, IČ 13890433

autor: Ing. Arch. Petr Tauš autorizovaný architekt ČKA 01041	zpracoval: Ing. Arch. Petr Tauš		
Investor:	sdržení fyzických osob	formát	1140/500
Pořizovatel:	Magistrát města Plzně, odbor stavebně správní Škroupova 4, 301 00 Plzeň	datum	06/2010
		měřítko	1:2000

1. výkres širších vztahů